

ほほえみ

城東中央病院 Vol.16

院長のことば

医療法人医誠会 城東中央病院 院長 土増 聡

新年のご挨拶

新年あけましておめでとうございます。

昨年、当院におきまして、「医師不足」により急性期、特に外科系の縮小を余儀なくされました。また地域連携の強化を謳いながら11月以降満床が続いたために、周辺地域の患者様のみならず、周辺の医療機関や介護施設の皆様にも受け入れが困難な時期があり、多大なご迷惑をおかけいたしました。当院のように急性期と慢性期を開設している病院としてはあってはならないことであり、ベッドコントロールの難しさを痛感いたしました。本当に申し訳なく思いますと同時に、この紙面をお借りしてお詫び申し上げます。



今年はまず、救急の体制を1昨年以上に強化したいと思います。具体的には4月より消化器外科を中心とした外科系の充実を図ります。また内科系も常勤医師の増員により、同様に急性期の患者様に対応できる体制を取れるように努力いたします。

次に、介護度の高い患者様の増加により、昨年より開設いたしました「障害者病棟」については、看護基準の引き上げと病床数の増加を検討中であります。それに伴い、今まで以上に地域連携を強化して周辺の医療機関や介護施設の皆様のご要望に答えたいと思っております。

地域の皆様に今まで以上に愛される病院を、また先生方のニーズに答えられる病院を目指して職員一丸となって日々努力したいと思いますので、ご理解とご協力をよろしくお願い申し上げます。

今年も皆様のご健康とご多幸をお祈り申し上げます。



新・任・医・師・紹・介

内科医師 磯貝 春樹 先生

外来診察日 毎週木曜日 夜診（11月1日入職）

はじめまして。磯貝と申します。

私は中学生まで大阪市内で、高校生からは府内で育ちましたが、大阪城に遊びに行った思い出はほとんどありません。

実家は今も府内にありますが、他府県で勉強したり、働いたりするようになると、しだいしだいに大阪城に愛着を感じるようになりました。

大阪駅で環状線に乗り換えて実家に帰る時、車窓から見えるお城は「ああ大阪に帰ってきたんだな」と一番強く感じさせてくれるようになりました。

逆に職場のある県に戻る時も、お城に心の中で挨拶するようになりました。



そして今、お城の近くの病院に勤務できるようになるとは、思ってもいませんでした。

お城が好きになったから、私を呼んでくれたのでしょうか。

城東区とは、お城の東にある区ということですね。今さらながらようやく気がつきました。

城東中央病院は、救急病院であると同時に、地域に根ざした病院であると聞いています。急患の24時間対応をすることにも、地域の人たちひとりひとりの生活にできる限りの対応をしていくことにも、全職員が力を注いでいる病院だとのことでした。

未熟な私ですが、諸先輩が築き上げてきた病院の方針に、すこしでも貢献できるよう、努めていこうと思います。

どうかよろしく願いいたします。



MRI 装置紹介 (2012年10月、GE社製 SIGNA HDxt 1.5T MRI 導入)

城東中央病院 放射線科



MRI 装置とは

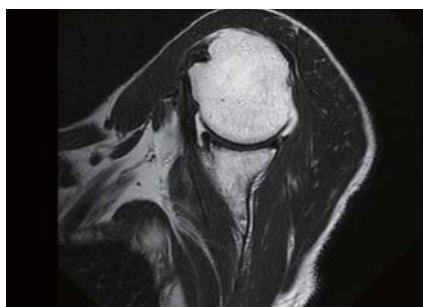
×線や超音波を使用せずに磁石とラジオ波を用いて、人体のなかの水素の原子核の挙動を任意の断面で画像表示ができる装置です。

強力な磁石を使用している為、心臓ペースメーカーをされている人は検査できません。

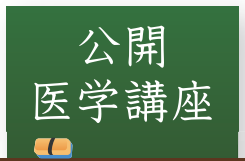
またペースメーカー以外でも体内に金属がある方は検査できない場合があります。

CTに比べ検査時間が長く検査中は大きな音がしますが、脳梗塞や脳腫瘍の描出力に優れ、造影剤を使用することなく脳や頸部の血管を映し出すことができます。また今回の更新により特に体幹部(肝、脾、腎、子宮卵巣、膀胱、前立腺など)において高い空間分解能、高いS/Nの画像が得られるようになり、EOB プリモビストを使用した造影検査が可能になったことによって、より正確な肝腫瘍診断が可能になりました。

脊椎・四肢関節領域においても画質が向上しております。



地域への取り組み



予定 1月24日(木) ○ 透析あれこれ 入門編

時間：午後3時～4時（受付開始午後2時30分）

定員：50名

場所：城東中央病院 2階食堂

演者：城東中央病院 看護師 宮氏 奈奈子

※参加ご希望の方は当院、地域医療連携室（代表:06-6962-0015）までご連絡ください。



クリスマスコンサートがありました

12月15日（土曜日）にゴスペルバンド Wituout You（ウィズアウト ユー）12名がボランティアで来てくださり、外来待合いでクリスマスコンサートを開催しました。本格的なコンサートで、患者様の中には感動のあまりに涙を流されている方が何人もおられました。



大勢の入院・外来患者様に参加していただくことができました。アンコールもあり、大盛況で楽しい一日でした。



◆基本方針◆

1. 地域に根ざした医療サービスを提供します。
2. 安全でかつ安心な医療サービスを提供します。
3. 組織横断的なチーム医療を推進していくことで、医療の質の向上を目指します。
4. 法を遵守し、患者様の権利を尊重するとともに、情報開示を推進します。
5. 医療人としての使命と責務を自覚し、知識と技術の研鑽に努め、また次世代の良質な医療人の育成を支援します。
6. 以上の活動について、内容を継続的に見直し、改善に努めます。



医療法人医誠会
城東中央病院

〒536-0014 大阪市城東区嶋野西5-13-47
TEL 06-6962-0015 URL <http://www.jouto.com/>
E-mail info@jouto.com

ほほえみ Vol.16

発行日：2013年1月1日発行

発行人：城東中央病院

編集者：広報委員会